

# *„Neue Chancen für den Wald durch eine Naturgemäße Waldwirtschaft“*

---



Beitrag der ANW Hessen e.V. im Rahmen der  
Neu-Anspacher Solar-Kampagne -  
Vortragsabend "Wald" am 19. September 2022

---

Anselm Möbs

# Wald heute und morgen



• 2020



• 2100



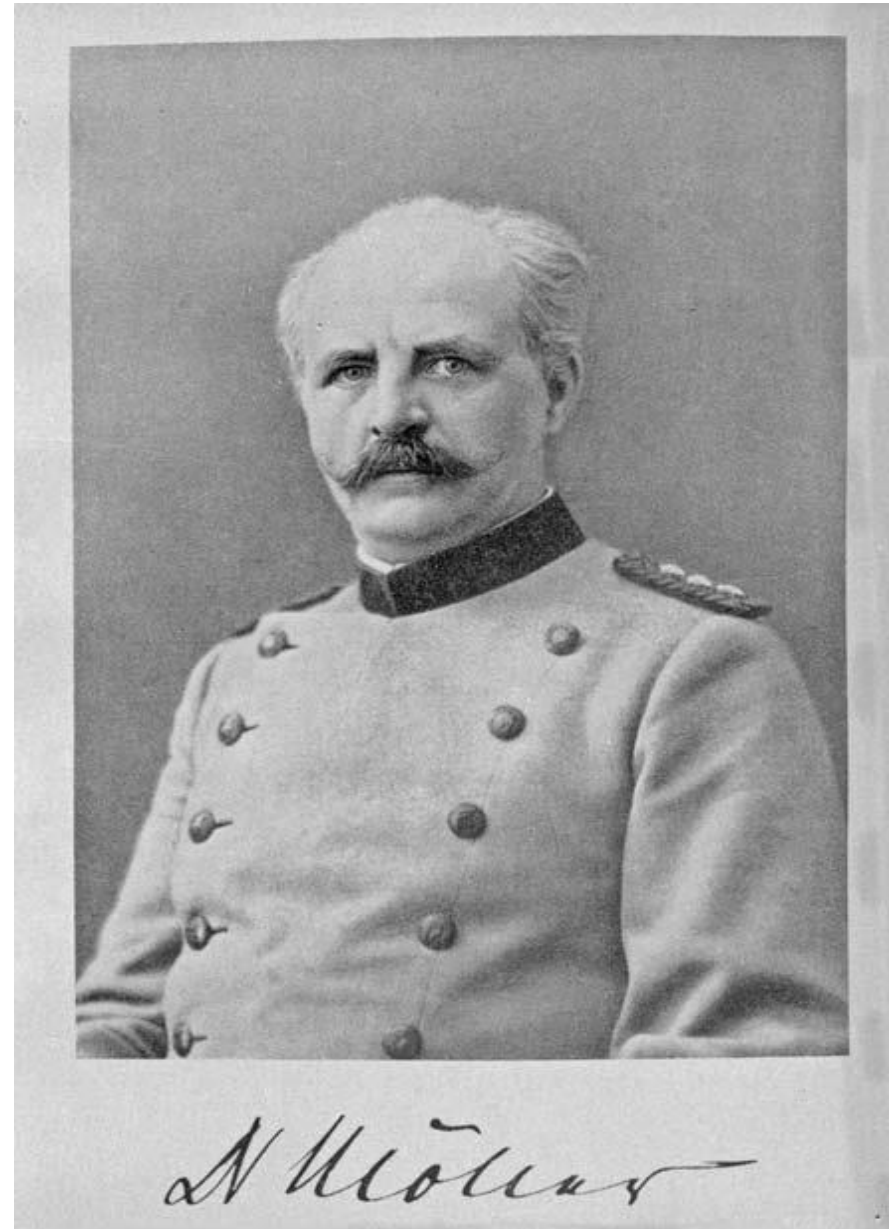


gleichaltriger  
Reinbestand



# Alfred Möller

Alfred Möller (\* 12. August 1860 in Berlin; † 4. November 1922 in Eberswalde) war ein deutscher Forstwissenschaftler. Er begründete die Idee vom Dauerwald und war damit der Vordenker einer ökologischen Wende in der deutschen Waldwirtschaft.

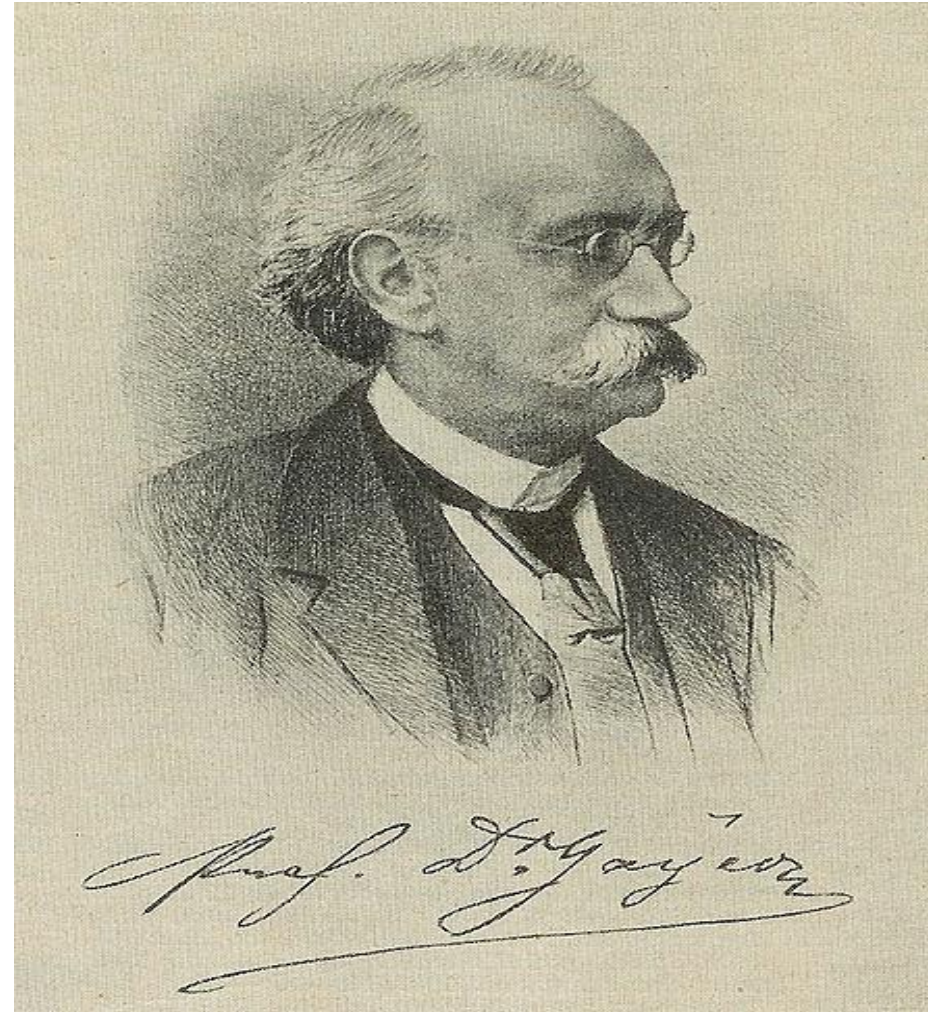




**„In der Harmonie aller im Walde  
wirkenden Kräfte liegt das Rätsel der  
Produktion“ 1886 Karl Gayer**

## Karl Gayer

Johann Christian Karl Gayer, auch Geyer geschrieben (\* 15. Oktober 1822 in Speyer, Rheinland-Pfalz; † 1. März 1907 in München, Bayern) war ein deutscher Forstwissenschaftler. Gayer wirkte zunächst als einfacher Förster, später als Professor für Forstwissenschaft und als Fachbuchautor.



# Möllers Vergleich





# Identität von Produkt und Produktionsmittel





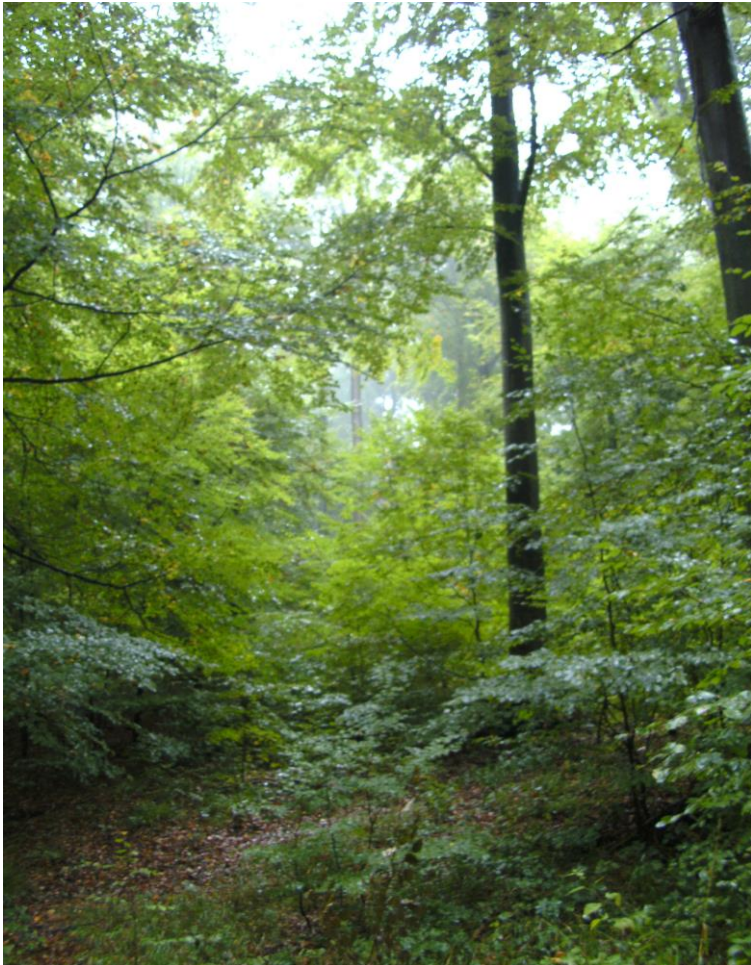
# Demografische Nachhaltigkeit im Dauerwald





# Dauerwald

**Buchen-Dauerwald**



**struktureicher Mischwald**





# Buchen-Urwald in Rumänien





# Habitatbaum





# Eine Handvoll Erde





# Schadfläche im Neu-Anspacher Wald



(Photo Christoph Waehlert v. 15.08.2022)

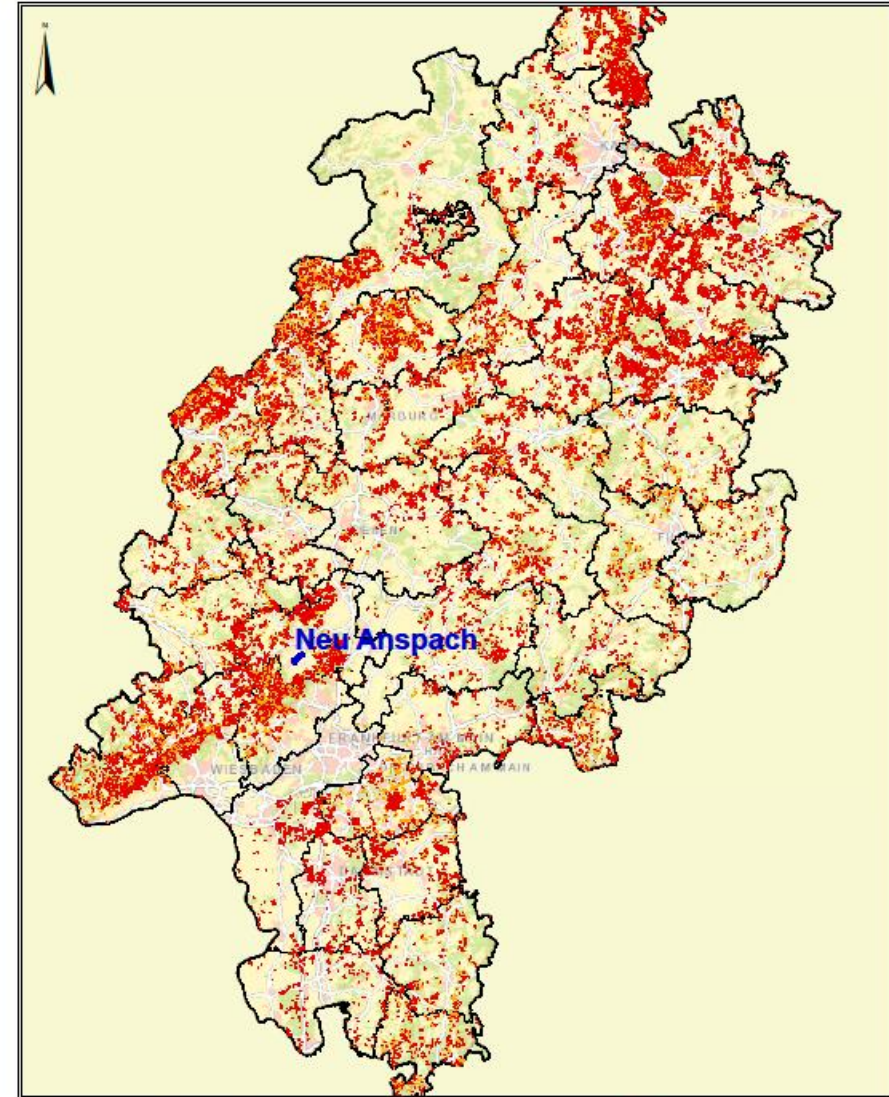




# Schadflächenerhebung HF, Juni 2022



Betriebliches GIS



Datum: 06.07.2022 1:1.000.000  
16:04:39 0 12.500 25.000 37.500 50.000 m

 **HessenForst**  
MEHR WALD.  
MEHR MENSCH.

© Landesbetrieb HessenForst. Diese Karte ist gewässlich geschützt. Vervielfältigung nur mit Erlaubnis des Herausgebers. Als Vervielfältigung gelten z.B. Nachdruck, Fotokopie, Mikroverfilmung, Digitalisieren, Scannen sowie Speicherung auf Datenträger. Kartengrundlage je nach Darstellung: Automatische Liegenheitskarte (ALN), Topographische Karte 1:25.000 (TK 25), Topographische Karte 1:50.000 (TK 50), Hessen 1:200.000 (H 200), Digitales Geländemodell (DGM 1), Digitale Orthophotos (DOP), ATKIS-Präsentationsgrafiken (PG 10, PG 25, PG 50, PG 100). Mit Genehmigung des Hessischen Landesamtes für Bodenmanagement und Geoinformation, Vervielfältigungsnummer 2006-5-17.



# Ungarische Eiche



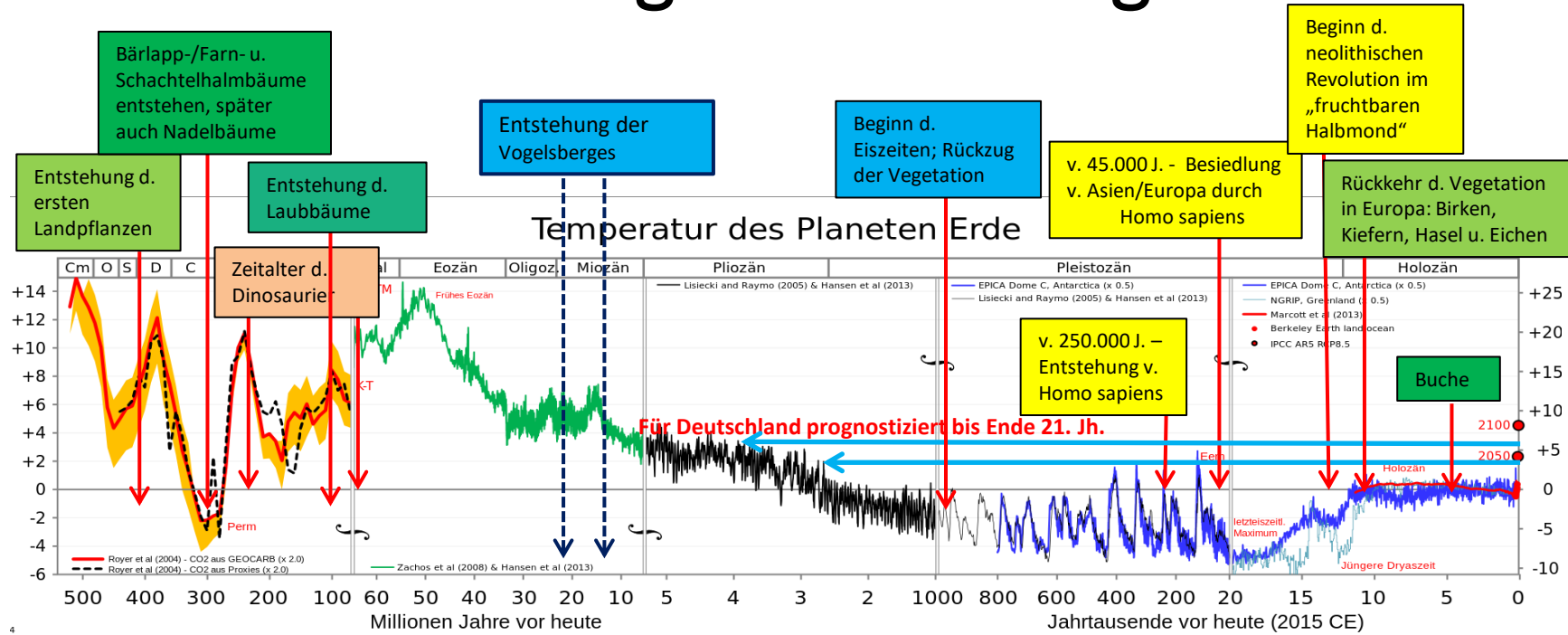


# Schwarzkiefer





# Globale Klimaschwankungen in der Erdgeschichte



Quelle: [https://commons.wikimedia.org/wiki/File:All\\_palaeotemps.png](https://commons.wikimedia.org/wiki/File:All_palaeotemps.png)

Entwicklung der globalen Mitteltemperatur im Verlauf der Erdgeschichte. Ganz rechts sind die gegen Ende des 21. Jahrhunderts bei weitgehend ungebremsten Emissionen zu erwartenden Temperaturen aufgetragen.





**Buchenurwald am Mt. Semenic**

**Herzlichen Dank für die Aufmerksamkeit!**