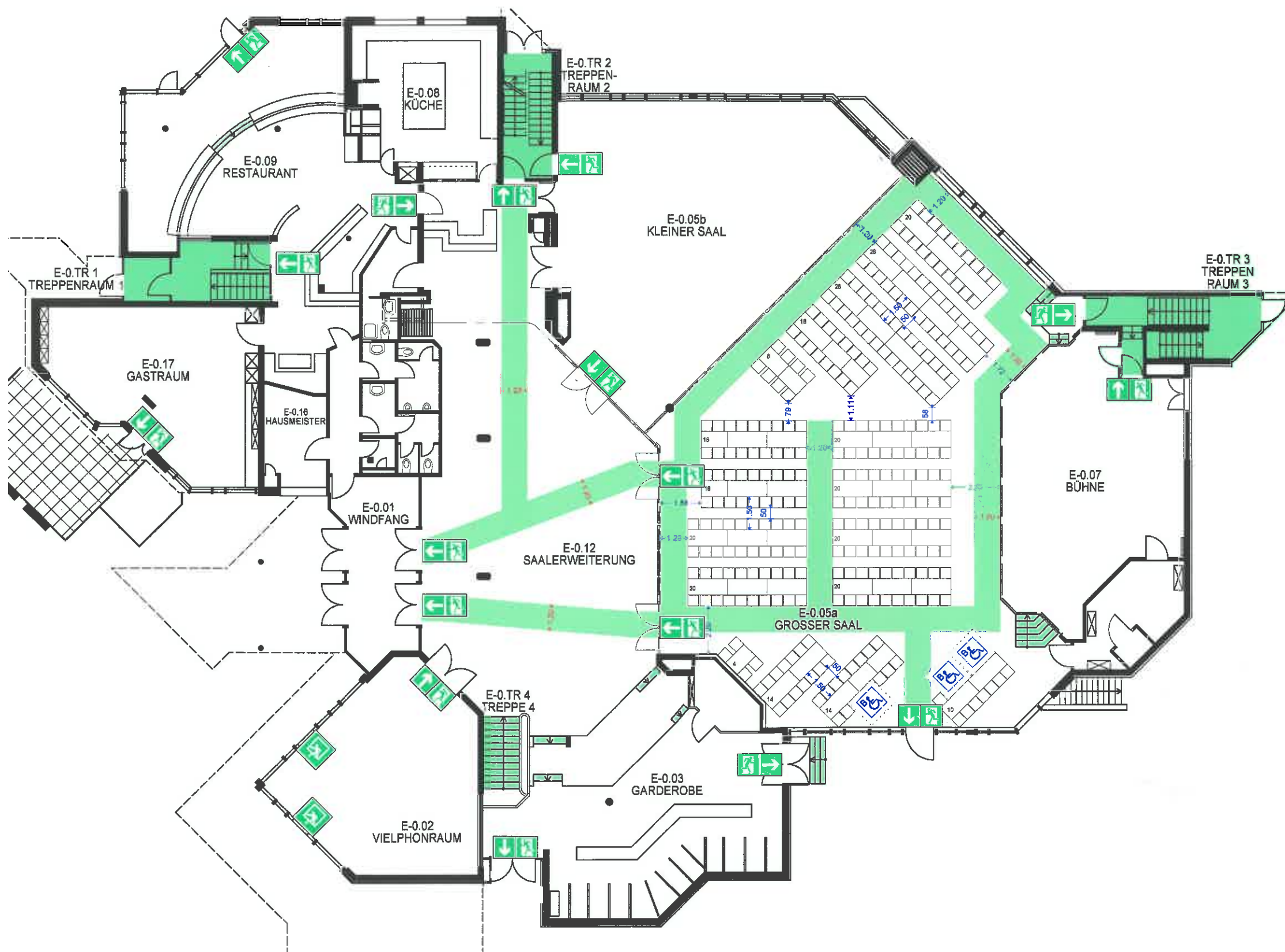
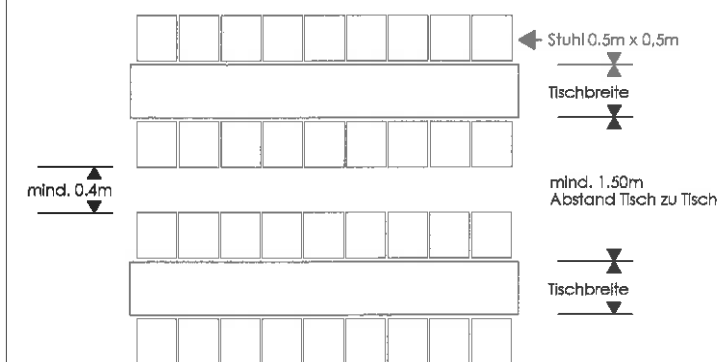


# Bestuhlungsplan - Grosser Saal



Maßangaben zur Bestuhlung:

Reihen-Tischbestuhlung  
Großer Saal - max. für 298 Personen



Im gesetzlich vorgeschriebenen Umfang  
bauaufsichtlich geprüft

03. NOV. 2016

Hochtaunuskreis  
Brand- und Katastrophenschutz

**HOCHTAUNUSKREIS**  
Fachbereich 40  
Brand- und Katastrophenschutz  
25. Okt. 2016

## Erdgeschoss

STANDORT / DARSTELLUNG

aap	01.2016	1	1:150	01
GEZ.	STAND	REV.-Nr.	MAßSTAB	PLAN-NR.

Bürgerhaus Neu - Anspach  
Gustav-Heinemann-Straße 3  
61267 Neu - Anspach

Bestuhlungsplan gem. §§ 6,7, 10 und 44 der H-VStättR Stand: 01.01.2016

Legende: Notausgang Rettungsweg 1,20m mind. Breite Rettungsweg

**BBH** BrandschutzBeratungHaub  
Johann-Sebastian-Bach-Straße 26  
61250 Usingen  
e-mail: brandschutzberatung-haub@t-online.de  
Internet: www.brandschutzberatung-haub.de