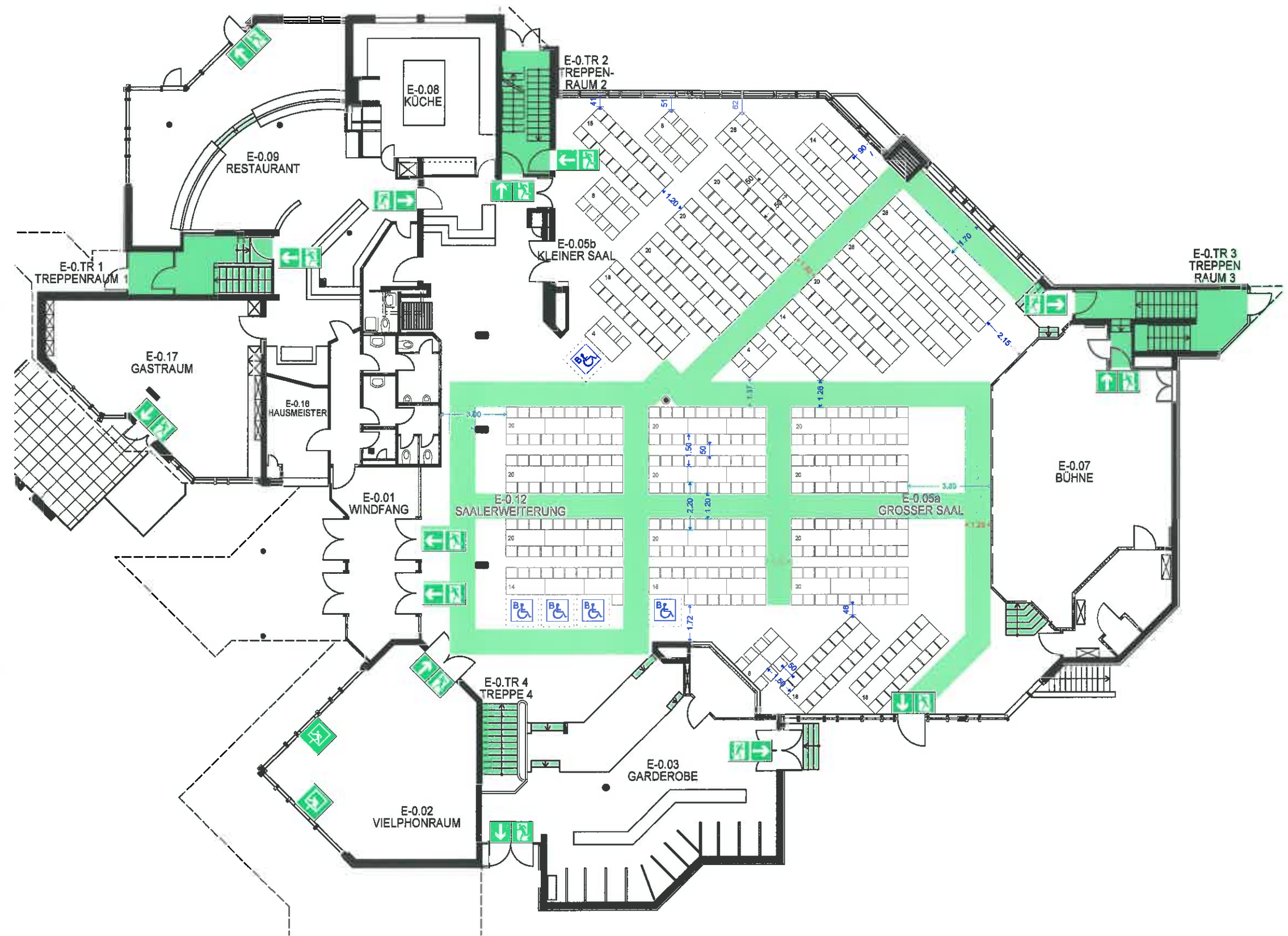
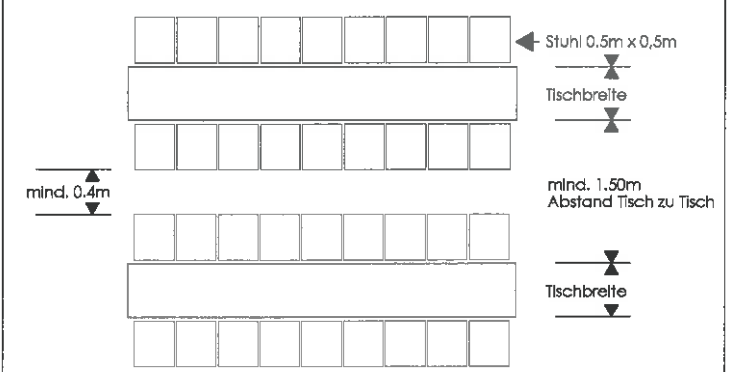


Bestuhlungsplan - TSC Grün-Gelb



Maßangaben zur Bestuhlung:

Reihen-Tischbestuhlung
 Großer Saal + Kleiner Saal + Foyer
 - max. für 526 Personen



In gesetzlich vorgeschriebenem Umfang
 Bauaufsicht geprüft

Bad Homburg v.d.H. 03. NOV 2016

Hochbauamt
 Der Kreisarchitekt
 als Bauaufsichtsbehörde
 im Auftrag

HÖCHTAUENSKREIS
 Fachbereich 40
 Brandschutzdienst
 und Katastrophenschutz
 23. Okt. 2016

Erdgeschoss

STANDORT / DARSTELLUNG

aap	01.2016	1	1:150	15
GEZ.	STAND	REV. -Nr.	MABSTAB	PLAN-NR.

Bürgerhaus Neu - Anspach
 Gustav-Heinemann-Straße 3
 61267 Neu - Anspach

Bestuhlungsplan gem. §§ 6,7, 10 und 44 der H-VStättR Stand: 01.01.2016



BBH BrandschutzBeratungHaub
 Johann-Sebastian-Bach-Straße 26
 61250 Usingen
 e-mail: brandschutzberatung-haub@t-online.de
 internet: www.brandschutzberatung-haub.de