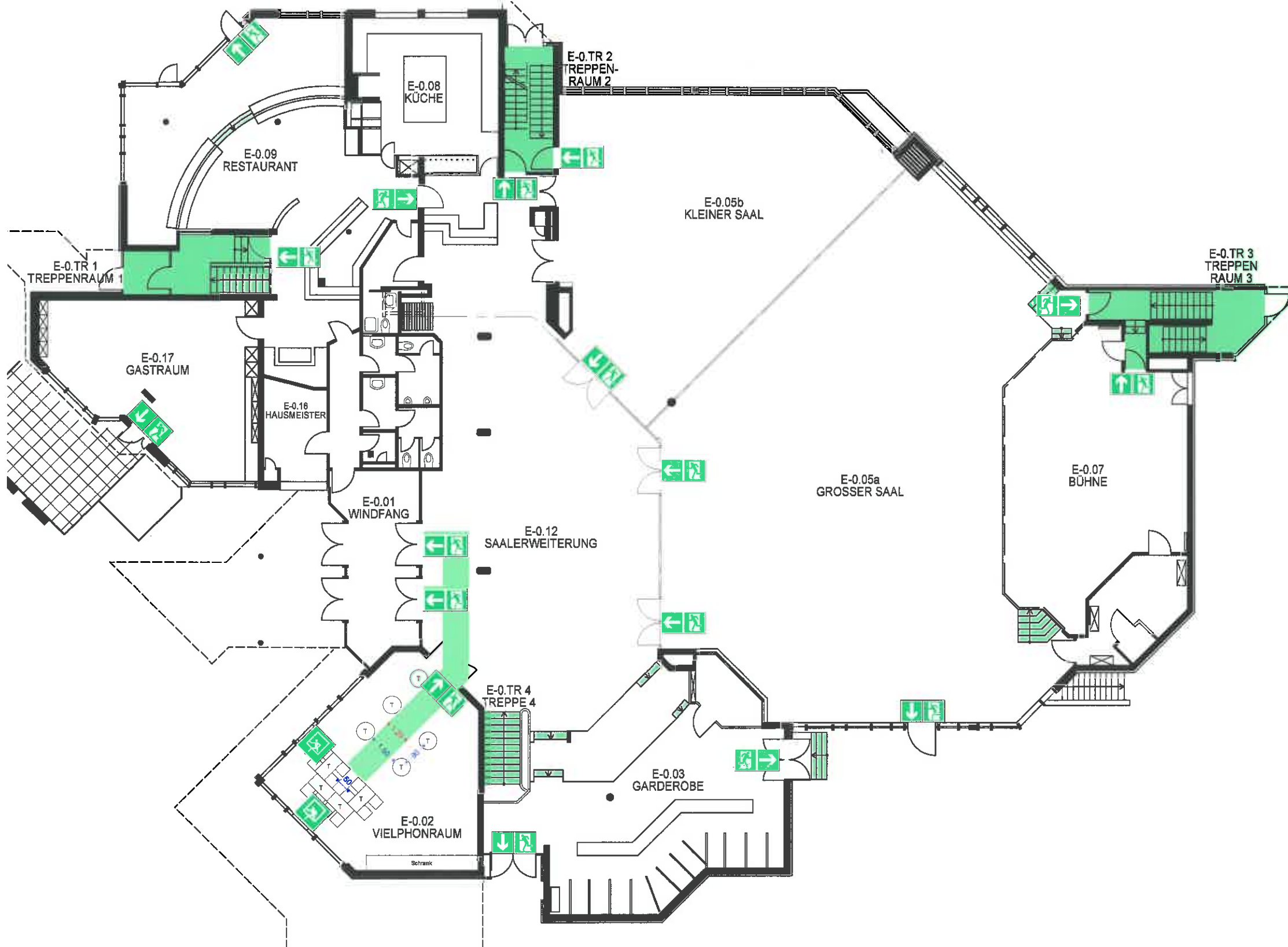


Bestuhlungsplan - Sektbar/Tombola



Maßangaben zur Bestuhlung:

Bestuhlung
Vielphonraum - max. für 100 Personen

Im geschuldet vorgeschriebenen Umfang
Beurteilt/Prüft

Bad Honberg
v.d.H. 03. NOV. 2016

Hochtaunuskreis
Der Kreisrat schließt
als Bauaufsichtsbehörde
ab

HOCHTAUNUSKREIS
Fachbereich 40.7
Brandschutz, Rettungsdienst
und Katastrophenschutz
25. Okt. 2016

Erdgeschoss

STANDORT / DARSTELLUNG

aap	01.2016	1	1:150	16
GEZ.	STAND	REV. -Nr.	MAßSTAB	PLAN-NR.

Bürgerhaus Neu - Anspach
Gustav-Heinemann-Straße 3
61267 Neu - Anspach

Bestuhlungsplan gem. §§ 6,7, 10 und 44 der H-VStättR Stand: 01.01.2016

Legende: Notausgang Rettungsweg mind. Breite Rettungsweg

BBH BrandschutzBeratungHaub
Johann-Sebastian-Bach-Straße 26
61250 Usingen
e-mail: brandschutzberatung-haub@t-online.de
internet: www.brandschutzberatung-haub.de