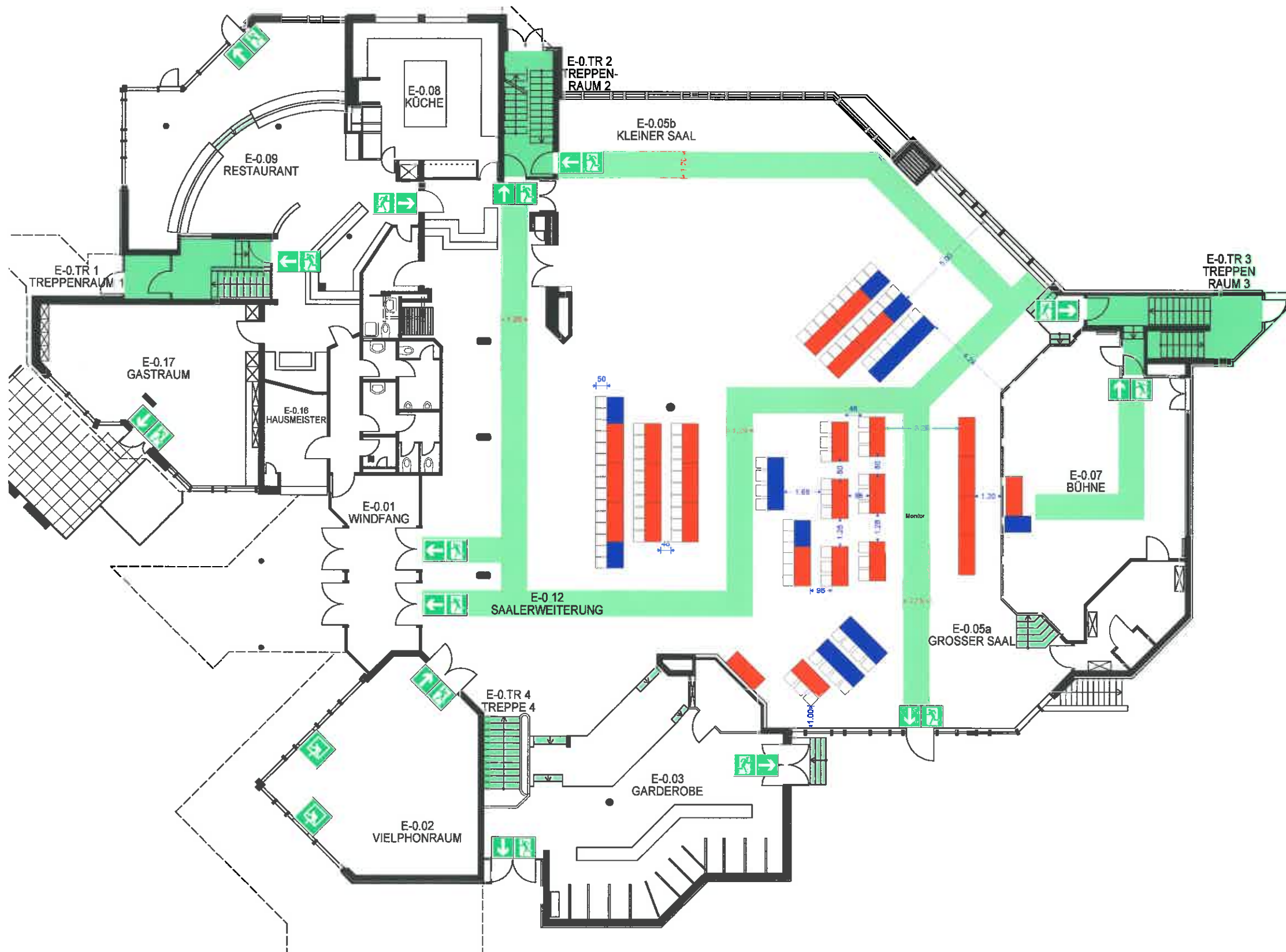
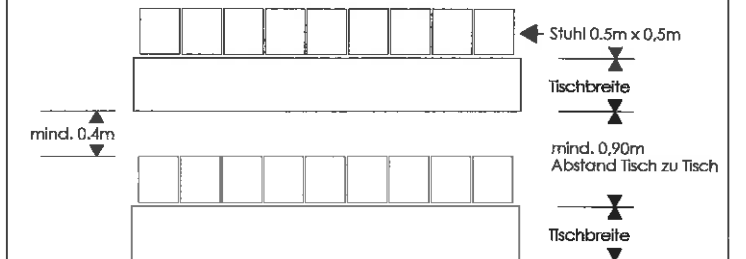


Bestuhlungsplan - Stavo



Maßangaben zur Bestuhlung:

Reihen-Tischbestuhlung
Großer Saal



Im gestellten vorgezeichnetem Umfang
Bauschrittlich geprüft

Bad Homburg
14111 03. NOV. 2016

Hochtaunuskreis
Der Kreisvorsitz
als Bauschrittliche Prüfer
im Auftrag

HOCHTAUNUSKREIS
Fachbereich 40.70
Brandschutz, Rettungsdienst
und Katastrophenschutz
25. Okt. 2016

Erdgeschoss

STANDORT / DARSTELLUNG

aap	01.2016	1	1:150	19
GEZ.	STAND	REV.-Nr.	MABSTAB	PLAN-NR.

Bürgerhaus Neu - Anspach
Gustav-Heinemann-Straße 3
61267 Neu - Anspach

Bestuhlungsplan gem. §§ 6,7, 10 und 44 der H-VStättR Stand: 01.01.2016

Legende:



Notausgang



Rettungsweg



mind. Breite Rettungsweg

BBH BrandschutzBeratungHaub
Johann-Sebastian-Bach-Straße 26
61250 Usingen
e-mail: brandschutzberatung-haub@t-online.de
internet: www.brandschutzberatung-haub.de