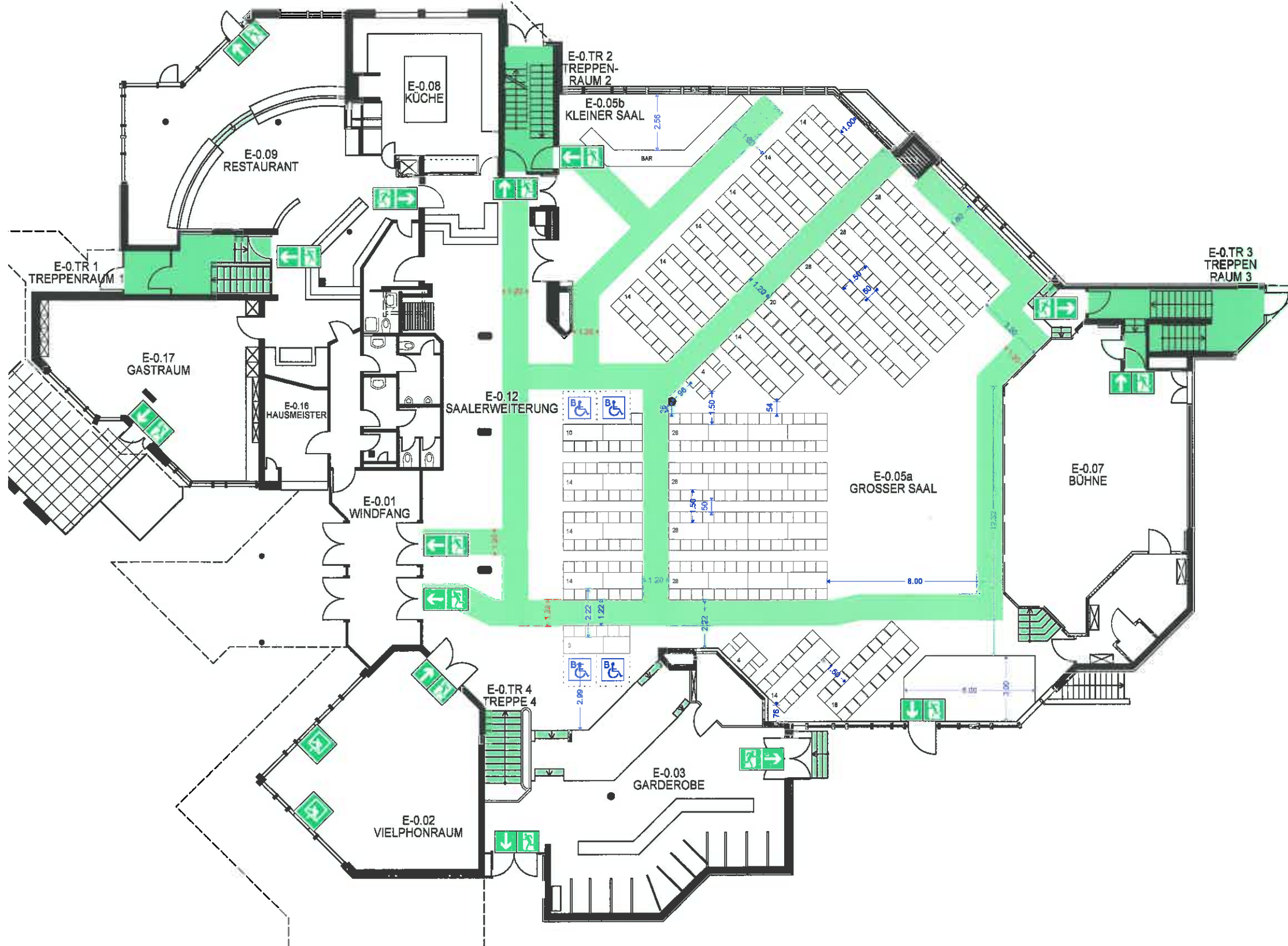


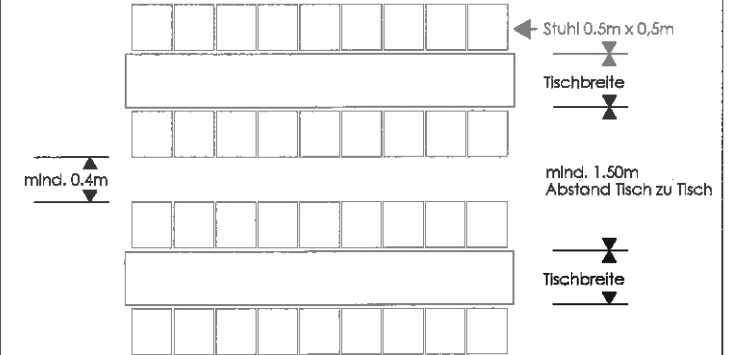
# Bestuhlungsplan - Pfingstball-Handball

## Grosser/Kleiner Saal und Foyer



Maßangaben zur Bestuhlung:

Reihen-Tischbestuhlung  
 Großer Saal + Kleiner Saal + Foyer  
 - max. für 414 Personen



Im gesetzlich vorgeschriebenen Umfang  
 Bauaufsichtlich geprüft

Bad Homburg v.d.H. 03. NOV. 2016

Hochtaunuskreis  
 Der Kreisausschuß  
 als Bauaufsichtsbehörde  
 im Auftrag

**HOCHTAUNUSKREIS**

Fachbereich 40  
 Brandschutz, Rettungsdienst  
 und Katastrophenschutz

25. Okt. 2016

### Erdgeschoss

STANDORT / DARSTELLUNG

aap	01.2016	1	1:150	02
GEZ.	STAND	REV.-Nr.	MAßSTAB	PLAN-NR.

Bürgerhaus Neu - Anspach  
 Gustav-Heinemann-Straße 3  
 61267 Neu - Anspach

Bestuhlungsplan gem. §§ 6,7, 10 und 44 der H-VStättR Stand: 01.01.2016

Legende: Notausgang Rettungsweg 1.20m mind. Breite Rettungsweg

**BBH** BrandschutzBeratungHaub  
 Johann-Sebastian-Bach-Straße 26  
 61250 Usingen  
 e-mail: brandschutzberatung-haub@t-online.de  
 internet: www.brandschutzberatung-haub.de