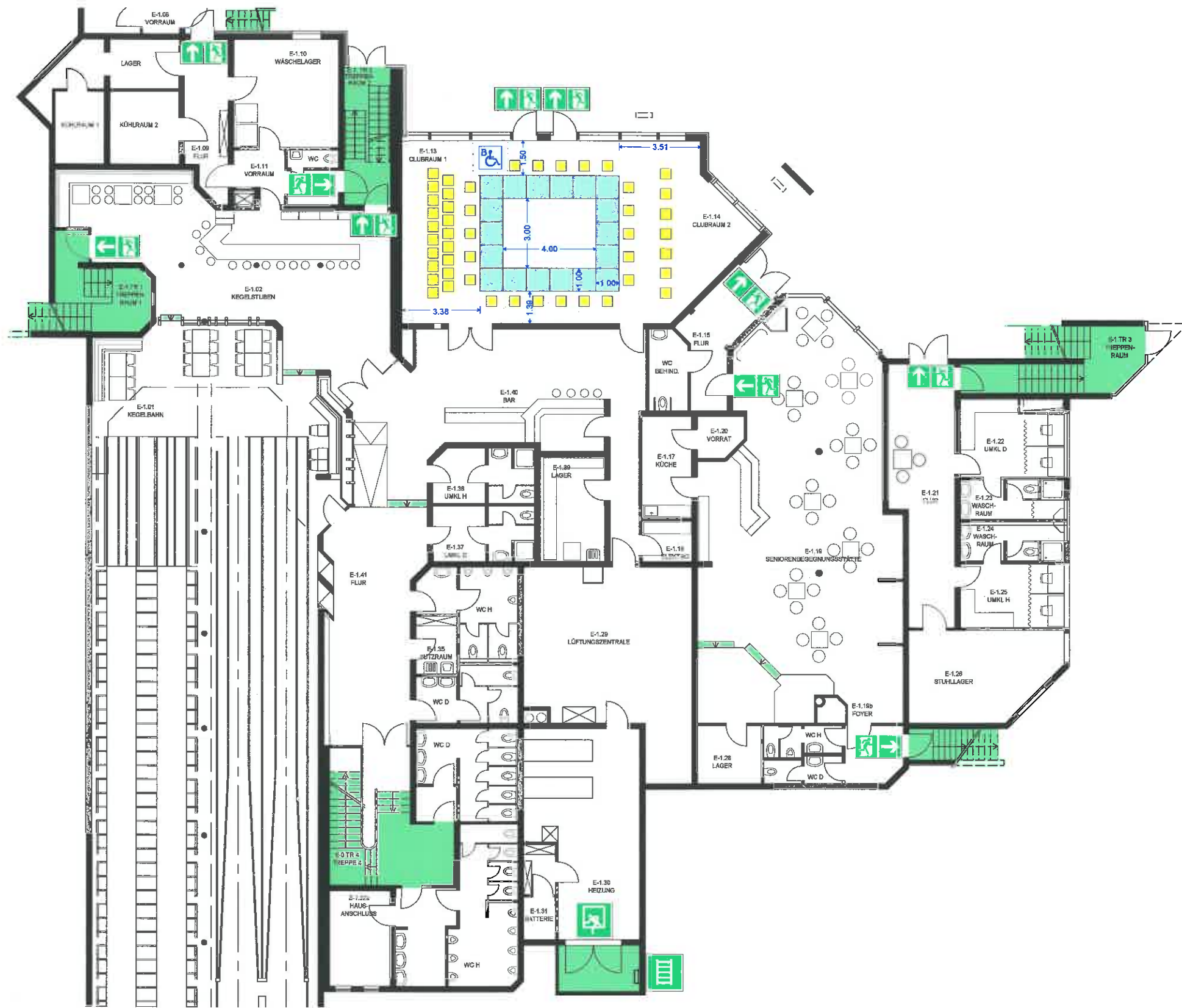
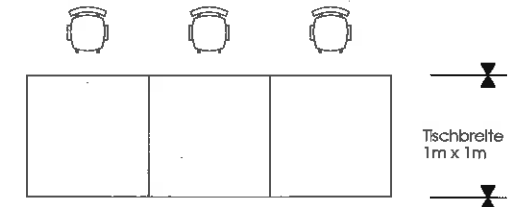


Bestuhlungsplan - HFA, BPWA, KSA, Tulfa



Maßangaben zur Bestuhlung:

Reihen-Tischbestuhlung
 Clubraum 1 + Clubraum 2
 = max. für 48 Personen



Im gesetzlich vorgeschriebenem Umfang
 Bauaufsichtlich geprüft

Bad Nörmberg v.d.H. 03. NOV 2016

Hochtaunuskreis
 Der Kreisrat
 als Bauaufsichtsbehörde
 für Vorkaufs

HOCHTAUNUSKREIS
 Fachbereich 40.70
 Brandschutz, Rettungsdienst
 und Katastrophenschutz

25. Okt. 2016

Untergeschoss

STANDORT / DARSTELLUNG

aap	01.2016	1	1:150	20
GEZ.	STAND	REV. -Nr.	MABSTAB	PLAN-NR.

Bürgerhaus Neu - Anspach
 Gustav-Heinemann-Straße 3
 61267 Neu - Anspach

Bestuhlungsplan gem. §§ 6,7, 10 und 44 der H-VStättR Stand: 01.01.2016

Legende: Notausgang Rettungsweg mind. Breite Rettungsweg

BBH BrandschutzBeratungHaub
 Johann-Sebastian-Bach-Straße 26
 61250 Usingen
 e-mail: brandschutzberatung-haub@t-online.de
 internet: www.brandschutzberatung-haub.de