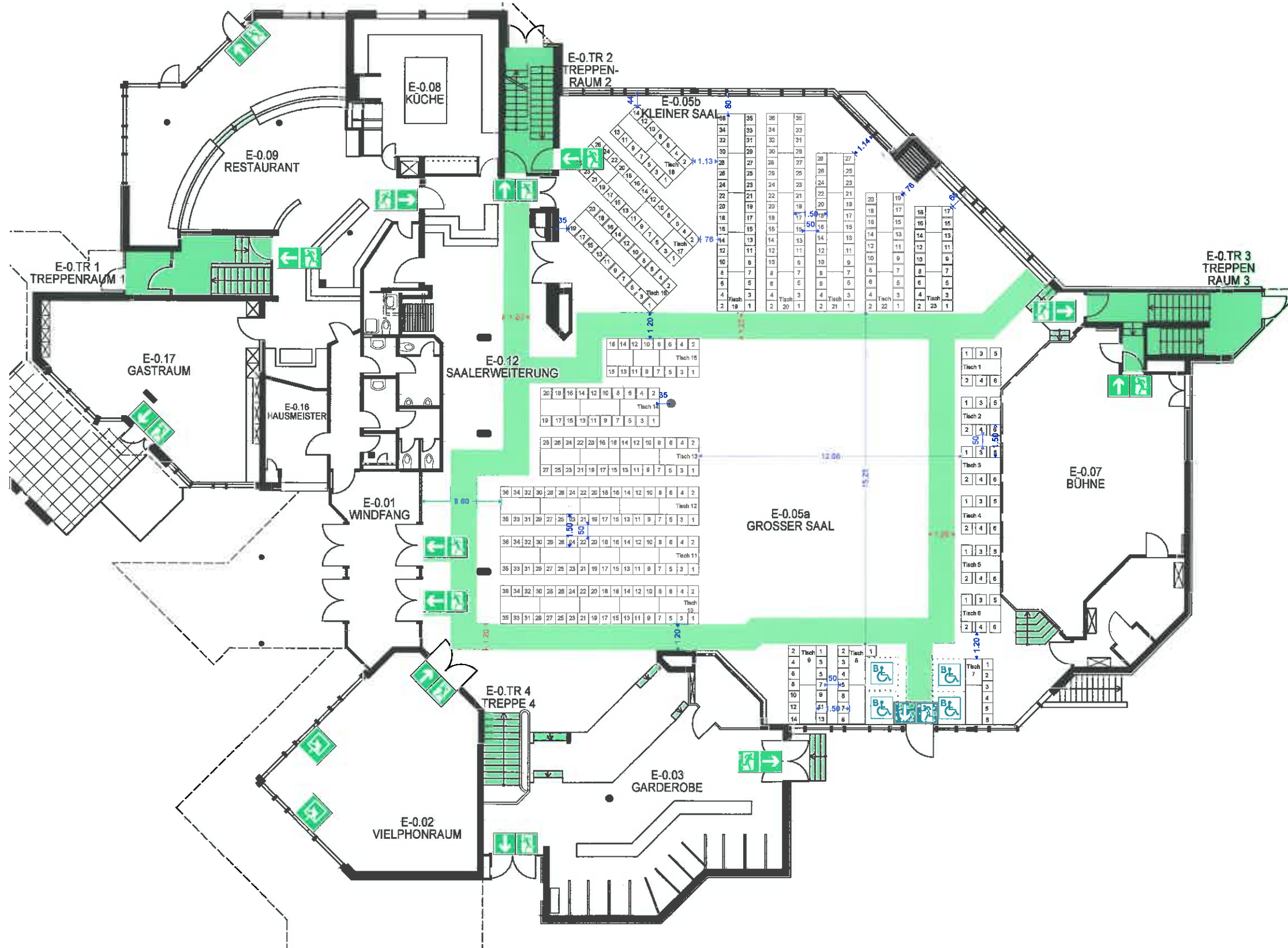
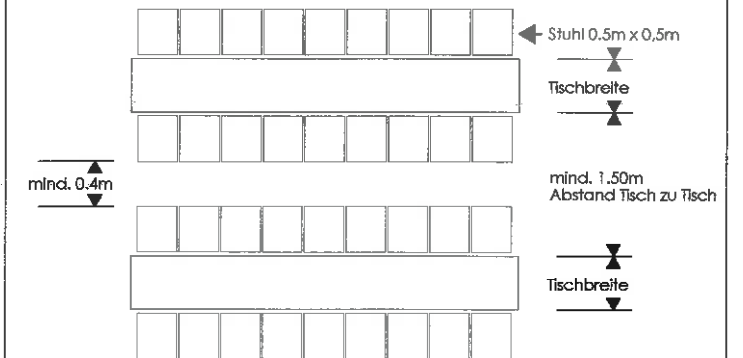


# Bestuhlungsplan - Tanzturnier TSC Grün-Gelb



Maßangaben zur Bestuhlung:

Reihen-Tischbestuhlung  
Großer Saal + Kleiner Saal + Foyer  
- max. für 438 Personen



Im geteiltlich vorgeschriebenem Umfang  
Baumäßiglich geprüft

03. NOV. 2016

Hochtaunuskreis  
Der Kreisbeschuß  
als Bauaufsichtsbehörde  
im Auftrag

**HOCHTAUNUSKREIS**

Fachbereich 40  
Brandschutz, Rettungsdienst  
und Katastrophenschutz  
25. Okt. 2016

## Erdgeschoss

STANDORT / DARSTELLUNG

aap	01.2016	1	1:150	03
GEZ.	STAND	REV.-Nr.	MABSTAB	PLAN-NR.

Bürgerhaus Neu - Anspach  
Gustav-Heinemann-Straße 3  
61267 Neu - Anspach

Bestuhlungsplan gem. §§ 6,7, 10 und 44 der H-VStättR Stand: 01.01.2016

Legende:



Notausgang



Rettungsweg



mind. Breite Rettungsweg

**BBH** BrandschutzBeratungHaub  
Johann-Sebastian-Bach-Straße 26  
61250 Usingen  
e-mail: brandschutzberatung-haub@t-online.de  
internet: www.brandschutzberatung-haub.de