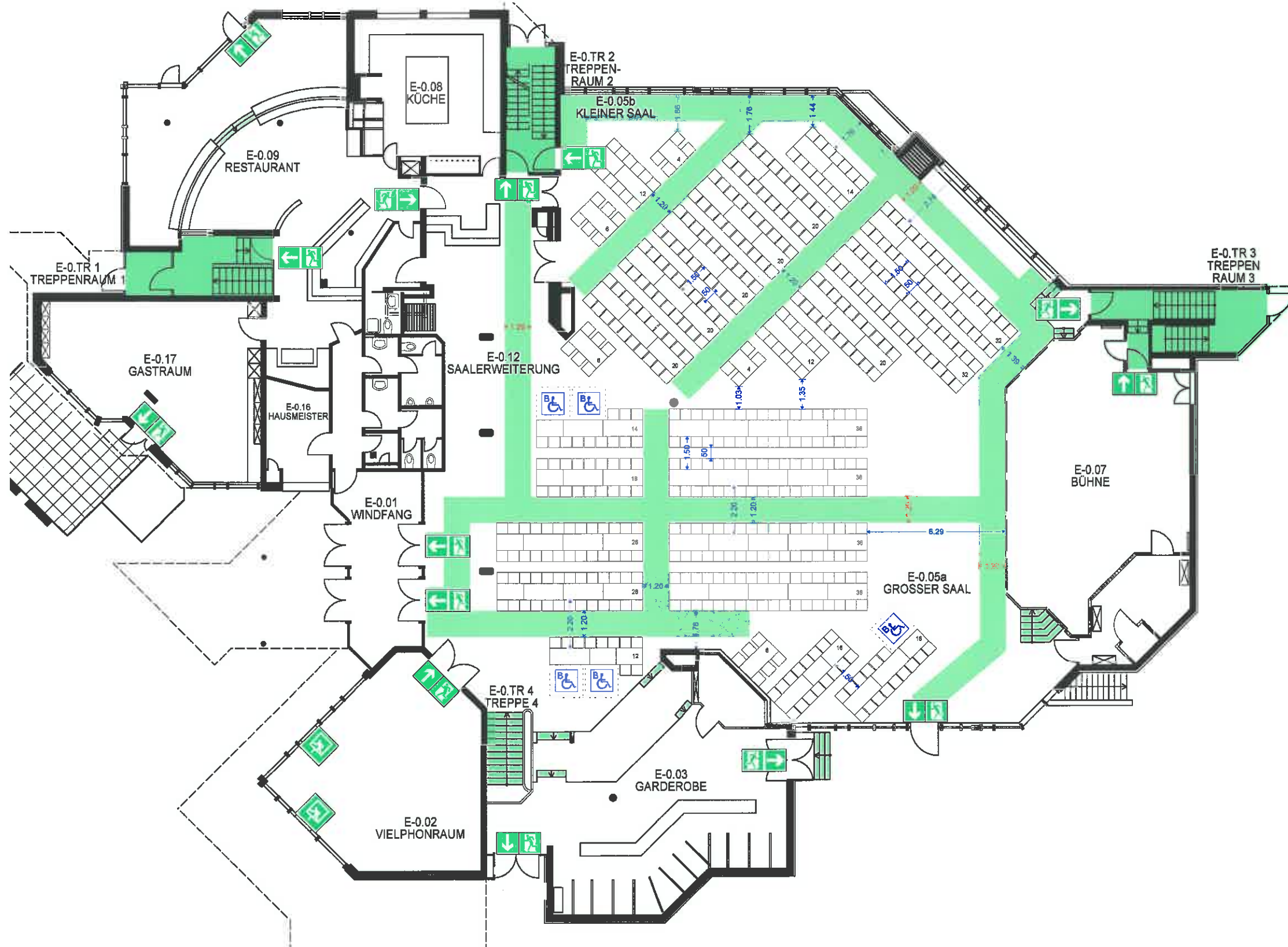


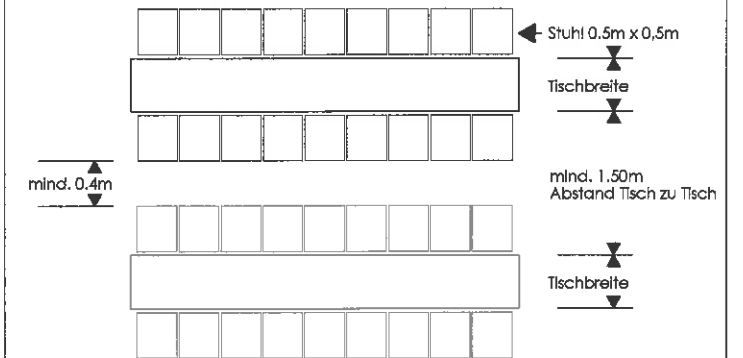
Bestuhlungsplan - Musikzug

Grosser/Kleiner Saal und Foyer



Maßangaben zur Bestuhlung:

Reihen-Tischbestuhlung
 Grosser Saal + Kleiner Saal + Foyer
 - max. für 520 Personen



Im gütlich vorgeschriebenem Umfang
 Bauaufsichtlich geprüft

Bad Hornburg v.d.H. 03. NOV. 2016

Hochtaunuskreis
 Der Kreisarchitekt
 als Bauaufsichtsbehörde
 im Auftrag

HOCHTAUNUSKREIS

Fachbereich 40
 Brandschutz, Rettungsdienst
 und Katastrophenschutz

25. Okt. 2016

Erdgeschoss

STANDORT / DARSTELLUNG

aap	01.2016	1	1:150	05
GEZ.	STAND	REV. -Nr.	MAßSTAB	PLAN-NR.

Bürgerhaus Neu - Anspach
 Gustav-Heinemann-Straße 3
 61267 Neu - Anspach

Bestuhlungsplan gem. §§ 6,7, 10 und 44 der H-VStättR Stand: 01.01.2016

Legende: Notausgang Rettungsweg 1.20m mind. Breite Rettungsweg

BBH BrandschutzBeratungHaub
 Johann-Sebastian-Bach-Straße 26
 61250 Usingen
 e-mail: brandschutzberatung-haub@t-online.de
 internet: www.brandschutzberatung-haub.de