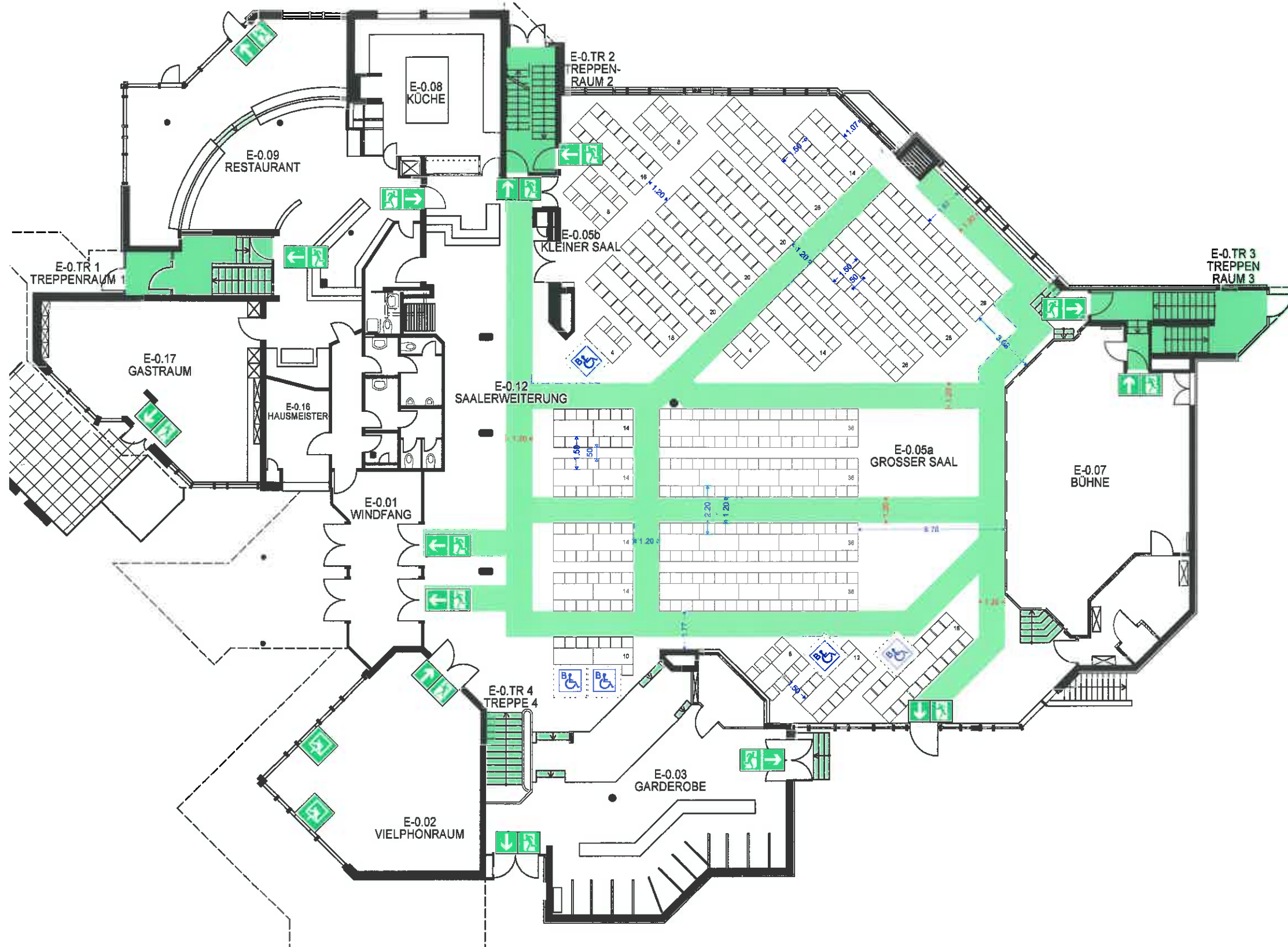
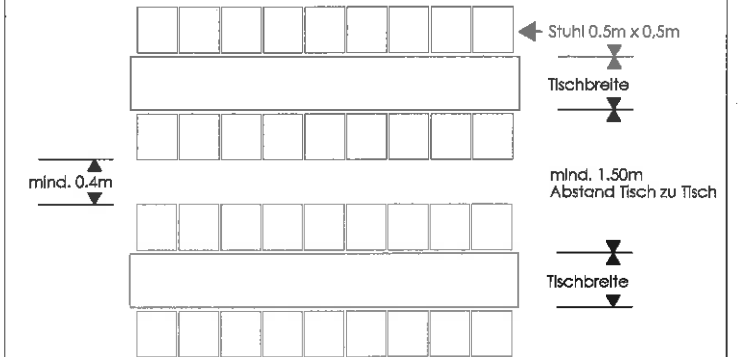


Bestuhlungsplan - Musikzug



Maßangaben zur Bestuhlung:

Reihen-Tischbestuhlung
Großer Saal + Kleiner Saal + Foyer
- max. für 502 Personen



Im gesetzlich vorgeschriebenen Umfang
Bauaufsichtlich geprüft

Bad Homburg v.d.H. 03. NOV 2016

Hochtaunuskreis
Der Kreispräsident
als Bauaufsichtsbehörde
im Auftrag

HOCHTAUNUSKREIS
Fachbereich 10
Brandschutz, Rettungsdienst
und Katastrophenschutz

25. Okt. 2016

Erdgeschoss

STANDORT / DARSTELLUNG

aap	01.2016	1	1:150	07
GEZ.	STAND	REV. -Nr.	MABSTAB	PLAN-NR.

Bürgerhaus Neu - Anspach
Gustav-Heinemann-Straße 3
61267 Neu - Anspach

Bestuhlungsplan gem. §§ 6,7, 10 und 44 der H-VStättR Stand: 01.01.2016

Legende: Notausgang Rettungsweg mind. Breite Rettungsweg

BBH BrandschutzBeratungHaub
Johann-Sebastian-Bach-Straße 26
61250 Usingen
e-mail: brandschutzberatung-haub@t-online.de
internet: www.brandschutzberatung-haub.de