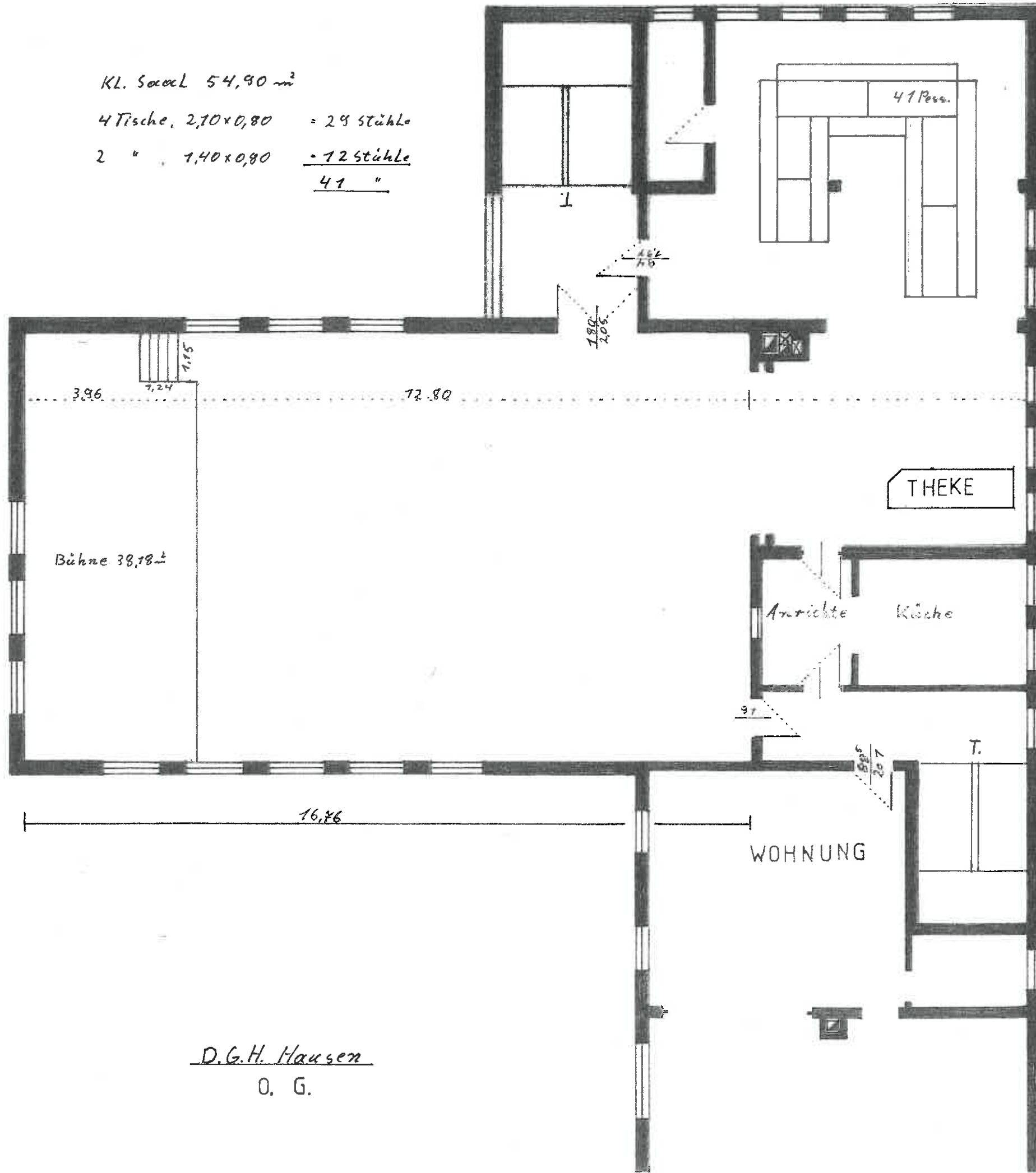


9,7495
 3,2625
 24
 5,505
 24
 6
 24
 10,075
 70,675
 2,895
 30
 4,0025
 30
 7,24
 1,15
 3,96
 72,80
 16,76
 30



3,2625
 24
 3,745
 24
 1,76
 24
 7,67
 77,5
 2,8145
 24
 5,0425
 24
 3,107
 24
 3,2625
 30
 27,675
 7,01
 30

D.G.H. Hausen
 O. G.

genehmigt
 Technischer
 Amt für Brandschutz
 Rettungsbedarf und
 Katastrophenschutz
 15.11.01
 Steitz

M. 1:100

5.11.01 z.