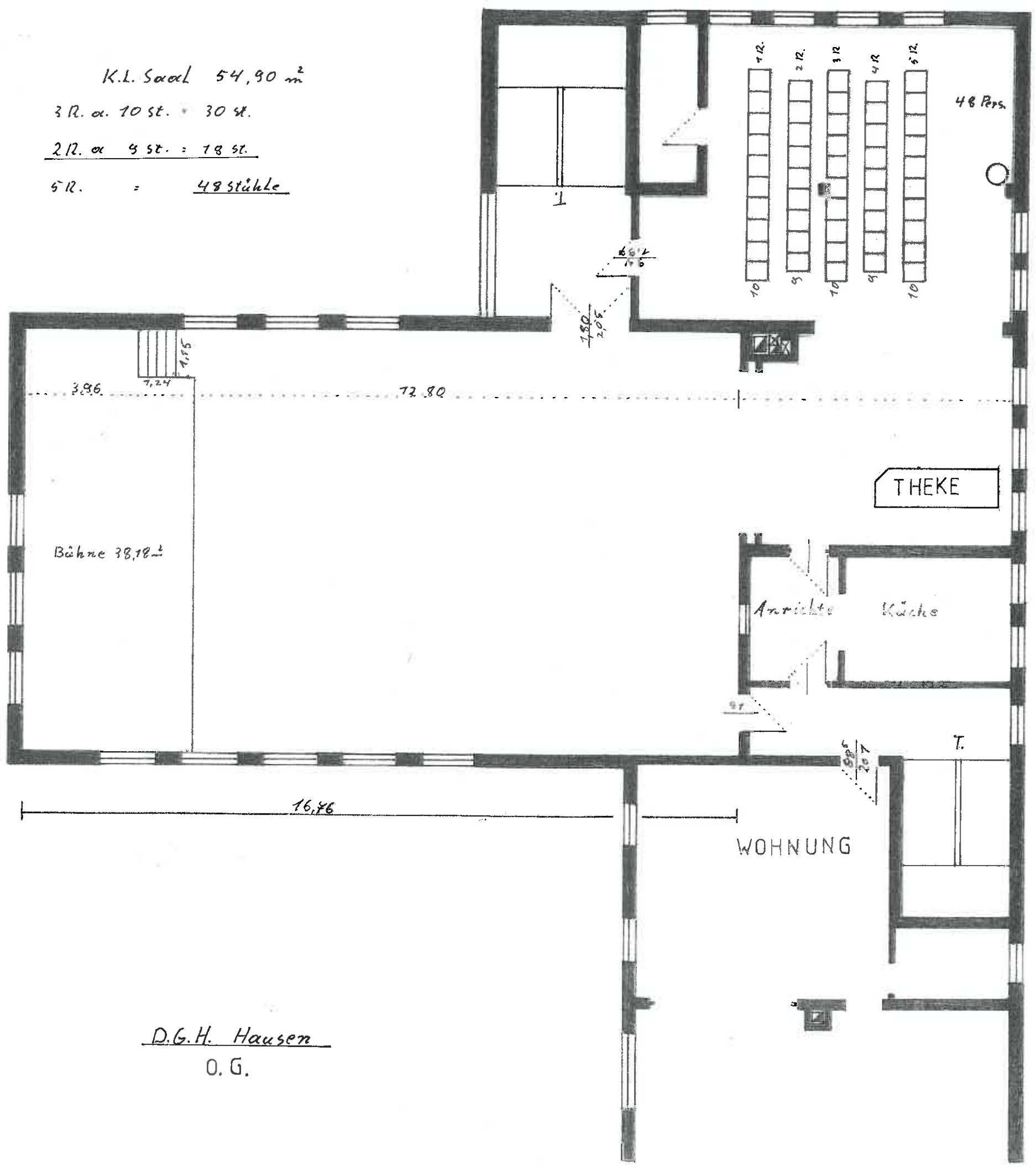


9,2475
 3,2625
 24
 5,505
 6
 24
 10,015
 24
 70,675
 2,955
 30
 4,0025
 30
 7,2525



K.L. Saal 54,90 m²
 3 R. a. 10 St. = 30 St.
 2 R. a. 9 St. = 18 St.
 5 R. = 48 Stühle

Bühne 38,18 m²

WOHNUNG

THEKE

Anrichte Küche

48 Pers.

D.G.H. Hausen
 O.G.

3,2625
 24
 1,76
 24
 3,245
 7,67
 77,5
 2,8495
 24
 5,0725
 24
 3,07
 24
 3,2625
 30
 7,01

27,675

genehmigt
 15.11.01
 Steinhilber

M. 1:100