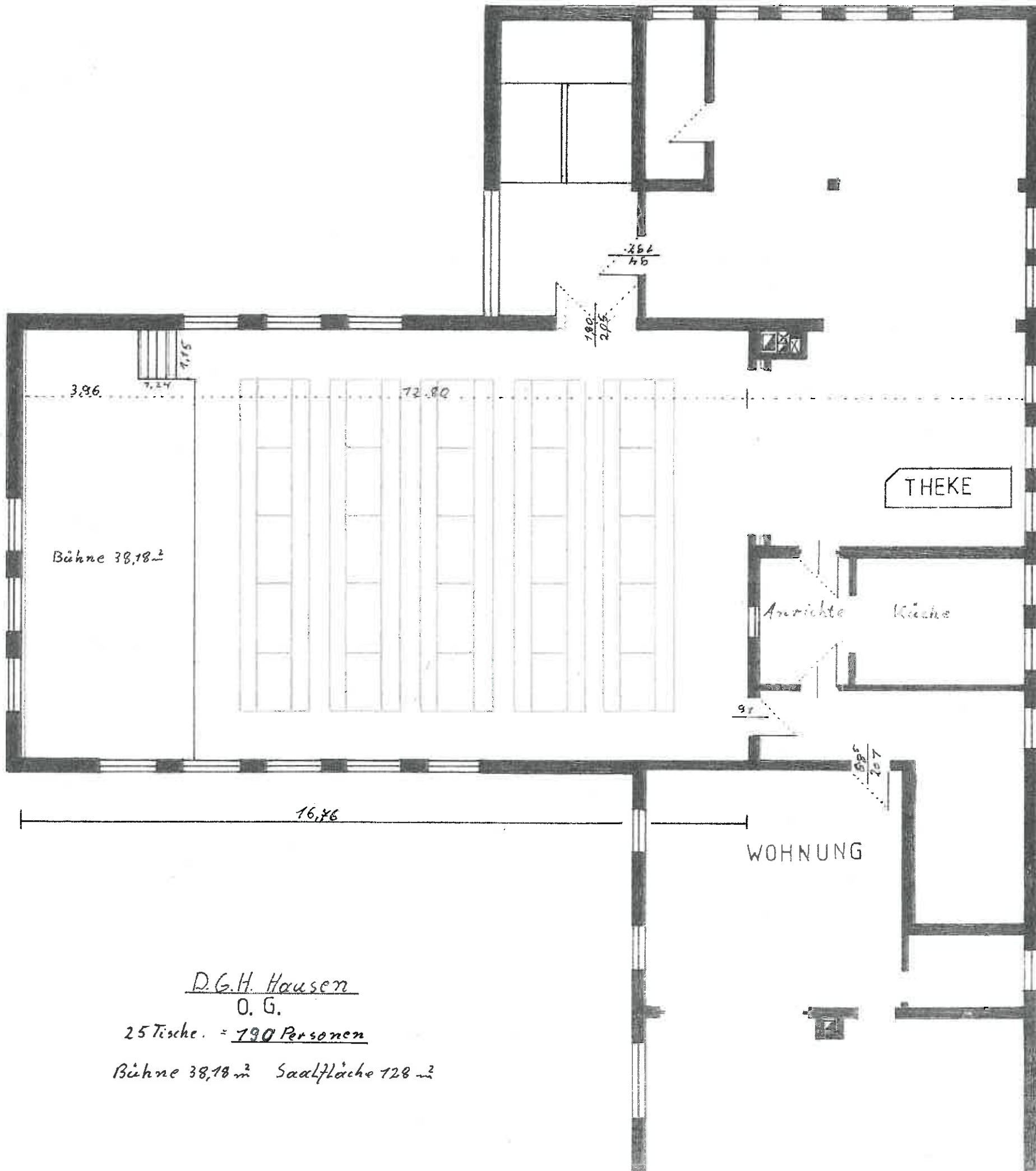


7,25²⁵
 2,95⁵
 30
 4,00²⁵
 30
 7,00⁵
 70,67⁵
 10,07⁵
 24
 6
 5,50⁵
 24
 3,26²⁵
 30



30
 3,26²⁵
 24
 3,07
 24
 5,04²⁰
 24
 3,94²⁰
 71,5
 1,67
 24
 3,24⁵
 24
 1,76
 24
 3,26²⁵
 30

20 Tische 270 x 0,80 = 160 St.
 5 " 1,40 x 0,80 = 30 St.
 190 St.

D.G.H. Hausen
 O. G.
 25 Tische. = 190 Personen
 Bühne 38,18 m² Saalfläche 128 m²

Hochbauamt
 Amt für Brandschutz
 Rettungsdienst und
 Katastrophenschutz
 genehmigt
 15. 11. 01
 Steitz
 M. 1:100