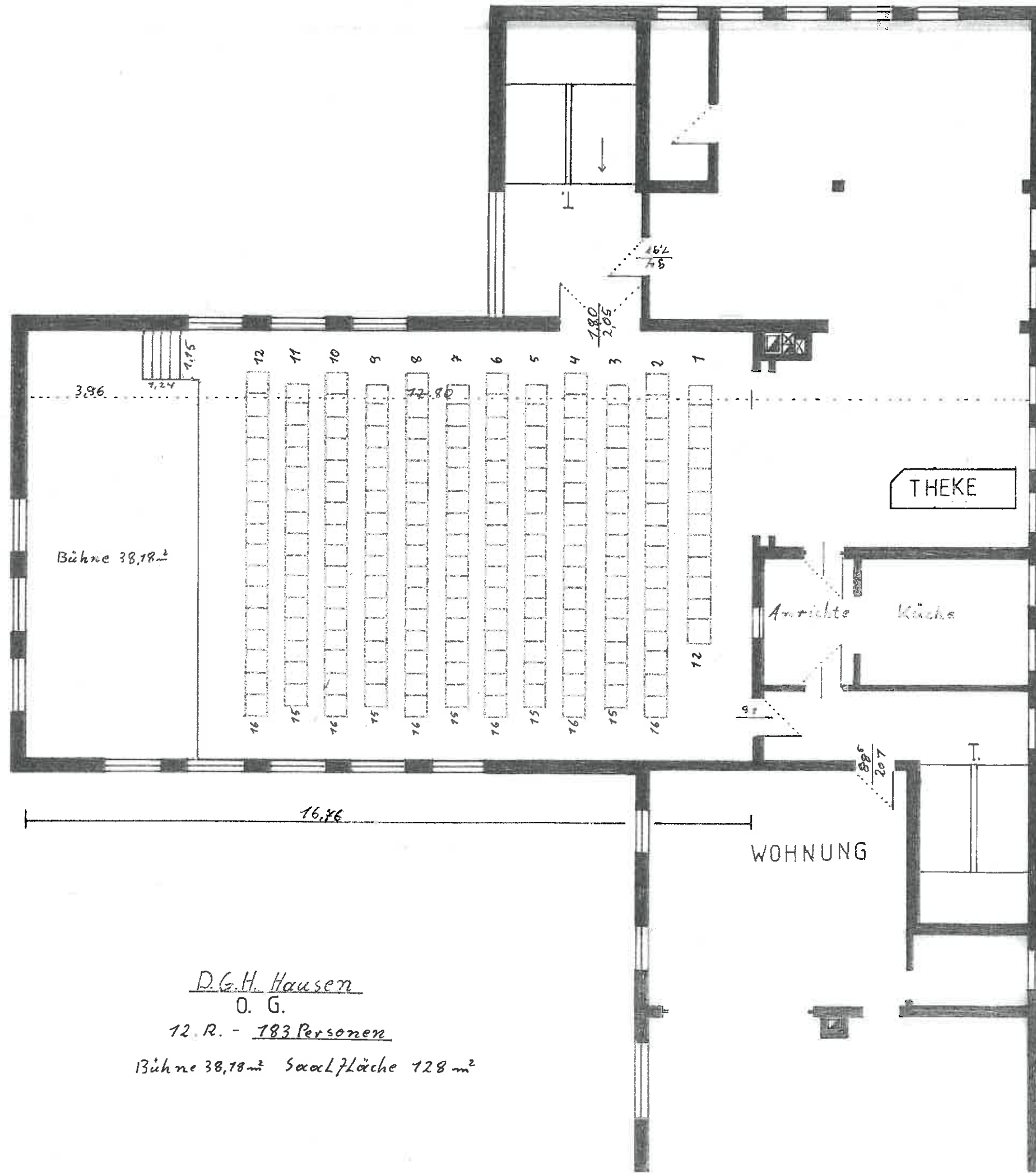


9,7475  
 3,8625  
 24  
 5,505  
 6  
 24  
 7,0675  
 7,0675  
 24  
 2,895  
 30  
 4,0025  
 30  
 7,2525



D.G.H. Hausen  
 O. G.  
 12 R. - 183 Personen  
 Bühne 38,78 m² Sozialfläche 128 m²

3,2625  
 24  
 1,76  
 24  
 3,745  
 7,67  
 77,5  
 2,8975  
 24  
 5,0725  
 24  
 3,07  
 24  
 3,2625  
 24  
 7,07  
 30

6 R. x 16 St. = 96  
 5 R. x 15 St. = 75  
 1 R. x 12 St. = 12  
 12 R. = 183 St.

Hochbauamt  
 Amt für Baubehör  
 Festlegung und  
 Katastrophenschutz  
 genehmigt  
 15.11.01  
 Steitz  
 M. 1:100